

ГРАФИЧЕСКОЕ ОПИСАНИЕ

местоположения границ населенных пунктов, территориальных зон, особо охраняемых природных территорий, зон с особыми условиями использования территории

Публичный сервитут в целях эксплуатации линейного объекта – водопроводной сети (номер регистрации права хозяйственного ведения ГУП «Водоканал Санкт-Петербурга» № 78-78-05/0024/2009-010 от 23.12.2009)

(наименование объекта, местоположение границ которого описано (далее - объект))

Раздел 1

Сведения об объекте

№ п/п	Характеристики объекта	Описание характеристик
1	2	3
1.	Местоположение объекта	город Санкт-Петербург
2.	Площадь объекта +/- величина погрешности определения площади (Р +/- Дельта Р)	748 +/- 10 м ²
3.	Иные характеристики объекта	-

Раздел 2

Сведения о местоположении границ объекта

1. Система координат СК-1964

2. Сведения о характерных точках границ объекта

Обозначение характерных точек границ	Координаты, м		Метод определения координат характерной точки	Средняя квадратическая погрешность положения характерной точки (Mt), м	Описание обозначения точки на местности (при наличии)
	X	Y			
1	2	3	4	5	6
1	85766.78	91466.68	Аналитический метод	0.1	-
2	85766.37	91465.62	Аналитический метод	0.1	-
3	85780.56	91459.92	Аналитический метод	0.1	-
4	85773.41	91444.74	Аналитический метод	0.1	-
5	85773.16	91444.11	Аналитический метод	0.1	-
6	85772.96	91443.13	Аналитический метод	0.1	-
7	85772.95	91442.13	Аналитический метод	0.1	-
8	85773.15	91441.15	Аналитический метод	0.1	-
9	85773.54	91440.22	Аналитический метод	0.1	-
10	85774.10	91439.40	Аналитический метод	0.1	-
11	85774.81	91438.70	Аналитический метод	0.1	-
12	85775.66	91438.16	Аналитический метод	0.1	-
13	85776.59	91437.79	Аналитический метод	0.1	-
14	85777.57	91437.62	Аналитический метод	0.1	-
15	85778.57	91437.65	Аналитический метод	0.1	-
16	85779.55	91437.88	Аналитический метод	0.1	-
17	85780.46	91438.29	Аналитический метод	0.1	-
18	85781.26	91438.88	Аналитический метод	0.1	-
19	85781.94	91439.62	Аналитический метод	0.1	-
20	85782.45	91440.48	Аналитический метод	0.1	-
21	85789.79	91456.04	Аналитический метод	0.1	-
22	85795.59	91453.49	Аналитический метод	0.1	-

2. Сведения о характерных точках границ объекта

Обозначение характерных точек границ	Координаты, м		Метод определения координат характерной точки	Средняя квадратическая погрешность положения характерной точки (Mt), м	Описание обозначения точки на местности (при наличии)
	X	Y			
1	2	3	4	5	6
23	85813.80	91441.49	Аналитический метод	0.1	-
24	85818.28	91450.52	Аналитический метод	0.1	-
25	85800.74	91462.08	Аналитический метод	0.1	-
26	85800.15	91462.41	Аналитический метод	0.1	-
27	85800.07	91462.44	Аналитический метод	0.1	-
28	85800.00	91462.48	Аналитический метод	0.1	-
29	85789.35	91467.16	Аналитический метод	0.1	-
30	85789.26	91467.19	Аналитический метод	0.1	-
31	85789.20	91467.22	Аналитический метод	0.1	-
32	85770.02	91474.92	Аналитический метод	0.1	-
1	85766.78	91466.68	Аналитический метод	0.1	-

3. Сведения о характерных точках части (частей) границы объекта

Обозначение характерных точек части границы	Координаты, м		Метод определения координат характерной точки	Средняя квадратическая погрешность положения характерной точки (Mt), м	Описание обозначения точки на местности (при наличии)
	X	Y			
1	2	3	4	5	6
-	-	-	-	-	-

Раздел 3

Сведения о местоположении измененных (уточненных) границ объекта

1. Система координат -

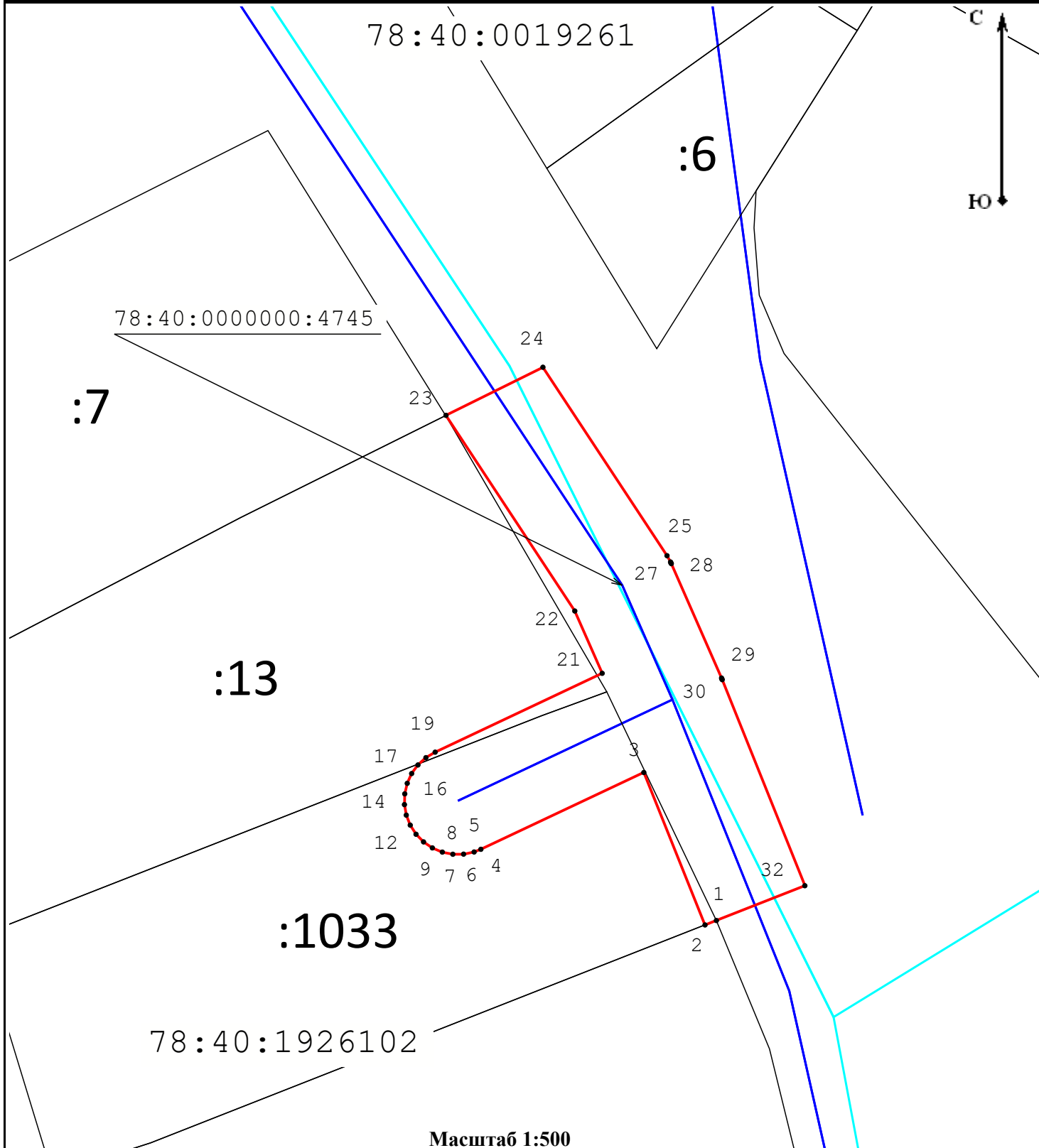
2. Сведения о характерных точках границ объекта

Обозначение характерных точек границ	Существующие координаты, м		Измененные (уточненные) координаты, м		Метод определения координат характерной точки	Средняя квадратическая погрешность положения характерной точки (Mt), м	Описание обозначения точки на местности (при наличии)
	X	Y	X	Y			
1	2	3	4	5	6	7	8
-	-	-	-	-	-	-	

3. Сведения о характерных точках части (частей) границы объекта

Обозначение характерных точек части границы	Существующие координаты, м		Измененные (уточненные) координаты, м		Метод определения координат характерной точки	Средняя квадратическая погрешность положения характерной точки (Mt), м	Описание обозначения точки на местности (при наличии)
	X	Y	X	Y			
1	2	3	4	5	6	7	8
-	-	-	-	-	-	-	

Схема расположения границ публичного сервитута



Масштаб 1:500

Условные обозначения:

- - Граница публичного сервитута
- - Граница сооружения "Водопроводная сеть"
- - Граница кадастрового квартала
- - Граница земельного участка
- 78:37:0000000:3290 - Кадастровый номер сооружения "Водопроводная сеть"
- 78:37:0017503 - Номер кадастрового квартала
- :12 - Кадастровый номер земельного участка
- 1 - Обозначение характерной точки границы публичного сервитута

Дата «16» февраля 2023 г.

Подпись



Место для оттиска печати (при наличии) лица, составившего описание местоположения границ объекта